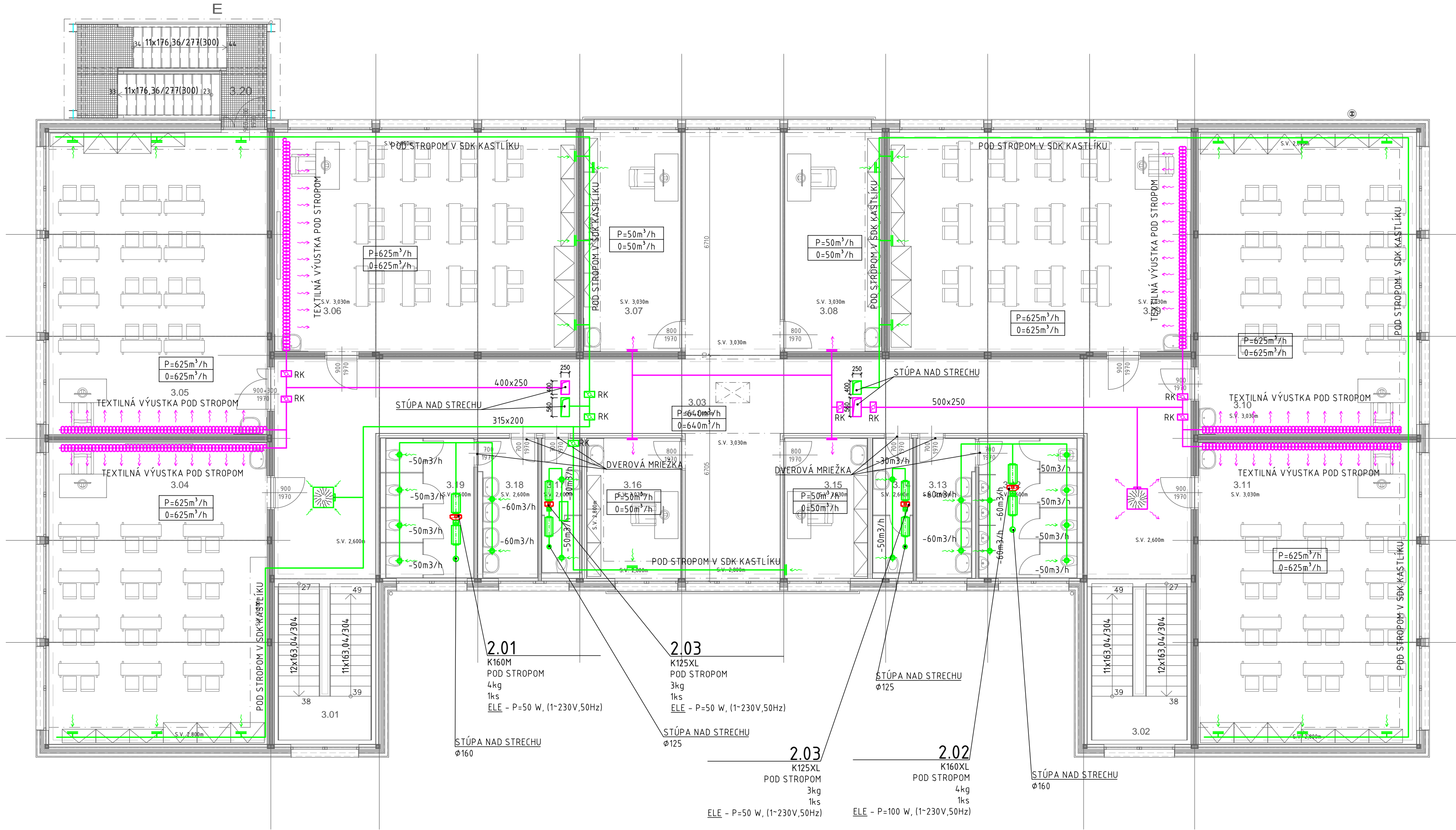
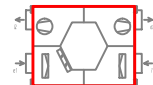


PÔDORYS 3.NP - NAVRHOVANÝ STAV M1:100



LEGENDA

- 1.01 - POZIČNÉ ČÍSLO ZARIADENIA  
DUPLUX 5500 MULTI ECO-N - TYPOVÉ OZNAČENIE ZARIADENIA  
Vv=4490m³/h - VZDUCHOVÝ VÝKON ZARIADENIA  
651kg - HMOTNOSŤ ZARIADENIA  
1ks - MNOŽSTVO  
ELE - P=10,8kW (3-400V,50Hz) - POŽIADAVKY NA ELEKTRO (ELEKTRICKÝ PRÍKON A NAPÁJANIE ZARIADENIA)  
STAVBA - KONŠTRUKCIA - POŽIADAVKY NA STAVBU  
POD VZT JEDNOTKU



- VZDUCHOTECHNICKÁ JEDNOTKA

- NASÁVANIE - PRÍVODNÉ POTRUBIE KRUHOVÉ SPIRO PRIEMERU 160mm, IZOLOVANÉ TEPELNOU IZOLÁCIOU HR. 15mm

- VÝFUK - ODVODNÉ POTRUBIE KRUHOVÉ SPIRO PRIEMERU 160mm,

- PRÍVODNÉ POTRUBIE KRUHOVÉ SPIRO PRIEMERU 160mm

- PRÍVODNÉ POTRUBIE KRUHOVÉ SPIRO PRIEMERU 160mm, IZOLOVANÉ TEPELNOU IZOLÁCIOU HR. 15mm

- ODVODNÉ POTRUBIE KRUHOVÉ SPIRO PRIEMERU 160mm

- ODVODNÉ POTRUBIE KRUHOVÉ SPIRO PRIEMERU 160mm, IZOLOVANÉ TEPELNOU IZOLÁCIOU HR. 15mm

- PRÍVODNÉ ŠTVORHRANNÉ POTRUBIE SK.1

- PRÍVODNÉ ŠTVORHRANNÉ POTRUBIE SK.1, IZOLOVANÉ

- ODVODNÉ ŠTVORHRANNÉ POTRUBIE SK.1

- ODVODNÉ ŠTVORHRANNÉ POTRUBIE SK.1, IZOLOVANÉ

- MNOŽSTVO ODVÁDZANÉHO VZDUCHU

- MNOŽSTVO PRIVÁDZANÉHO VZDUCHU

- MNOŽSTVO VÝFUKOVANÉHO VZDUCHU

- MNOŽSTVO NASÁVANÉHO VZDUCHU

- PODREZANÉ RESP. BEZPRAHOVÉ DVERE

- STENOVÁ MREŽKA

- REGULAČNÁ KLAPKA TESNÁ

- TLMIČ HLUKU

- POŽIARNA KLAPKA

- REVÍZNÝ OTVOR

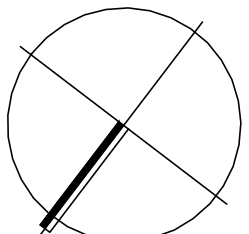
- PROTIDAŽDOVÁ ŽALÚZIA

- KRYCIA MREŽA

- POŽIARNA VETRACIA MREŽKA


LEGENDA MIESTNOSTÍ

M.Č.	NÁZOV	ÚPR.PODLAH	ÚPR.STIEN	ÚPR.STROPU	PLOCHA m²	UŽITKOV. OBYTNÁ
3.01	SCHODISKO	KERAMICKÁ DLAŽBA	P1	OM.SADROVÁ+MALBA	12,8	
3.02	SCHODISKO	KERAMICKÁ DLAŽBA	P1	OM.SADROVÁ+MALBA	13,1	
3.03	CHODBA / KOMUNIKAČNÝ PRIESTOR	LINOLEUM	P2/P3	OM.SADROVÁ+MALBA	118,1	
3.04	UČEĽNÁ	LINOLEUM	P3	OM.SADROVÁ+MALBA+KER.OBKŁ.	58,0	
3.05	UČEĽNÁ	LINOLEUM	P3	OM.SADROVÁ+MALBA+KER.OBKŁ.	58,0	
3.06	UČEĽNÁ	LINOLEUM	P3	OM.SADROVÁ+MALBA+KER.OBKŁ.	58,1	
3.07	KABINET	LINOLEUM	P3	OM.SADROVÁ+MALBA+KER.OBKŁ.	18,7	
3.08	KABINET	LINOLEUM	P3	OM.SADROVÁ+MALBA+KER.OBKŁ.	18,7	
3.09	UČEĽNÁ	LINOLEUM	P3	OM.SADROVÁ+MALBA+KER.OBKŁ.	58,1	
3.10	UČEĽNÁ	LINOLEUM	P3	OM.SADROVÁ+MALBA+KER.OBKŁ.	58,0	
3.11	UČEĽNÁ	LINOLEUM	P3	OM.SADROVÁ+MALBA+KER.OBKŁ.	58,0	
3.12	WC CHLAPCI	KERAMICKÁ DLAŽBA	P4	OM.SADROVÁ+MALBA+KER.OBKŁ.	12,8	
3.13	UMÝVAREŇ CHLAPCI	KERAMICKÁ DLAŽBA	P4	OM.SADROVÁ+MALBA+KER.OBKŁ.	7,3	
3.14	WC MUŽI - ZAMESTNANCI	KERAMICKÁ DLAŽBA	P4	OM.SADROVÁ+MALBA+KER.OBKŁ.	5,0	
3.15	KABINET	LINOLEUM	P2	OM.SADROVÁ+MALBA+KER.OBKŁ.	10,2	
3.16	KABINET	LINOLEUM	P2	OM.SADROVÁ+MALBA+KER.OBKŁ.	11,5	
3.17	WC ŽENY - ZAMESTNANCI	KERAMICKÁ DLAŽBA	P4	OM.SADROVÁ+MALBA+KER.OBKŁ.	5,0	
3.18	UMÝVAREŇ DIEVČATÁ	KERAMICKÁ DLAŽBA	P4	OM.SADROVÁ+MALBA+KER.OBKŁ.	7,5	
3.19	WC DIEVČATÁ	KERAMICKÁ DLAŽBA	P4	OM.SADROVÁ+MALBA+KER.OBKŁ.	11,5	
3.20	POŽIARNE ÚNIKOVÉ SCHODISKO	OCELOVÝY POZINK. ROŠŤ			16,0	



VZDUCHOTECHNIKA  
±0,000=169,60 m.n.m.

PROJEKT PRE STAVEBNÉ POVOLENIE

Zodp. projektant: Ing. DANIELA MAŽUROVÁ	 BEVA s.r.o., Ovocná 6.12, 917 08 TRNAVA IČO: 46 813 080	
Projektant : Ing. LUKÁŠ MATULA		
Kreslil : Ing. LUKÁŠ MATULA		
Investor : Obec Špačince, Hlavná 183/16, 919 51 Špačince		
Názov stavby: ZÁKLADNÁ ŠKOLA, PAVILÓN A NADSTAVBA	Dátum : 12/2019	Stupeň : S.P.
Miesto stavby: Hlavná 626/2, 919 51 Špačince kať. územie SPACINCE, parc.č. 507/2, 507/11	Zákazka č.:	Formát: 4xA4
Obsah: PÔDORYS 3.NP - NAVRHOVANÝ STAV	Číslo výkresu : 1	Mierka 1:100